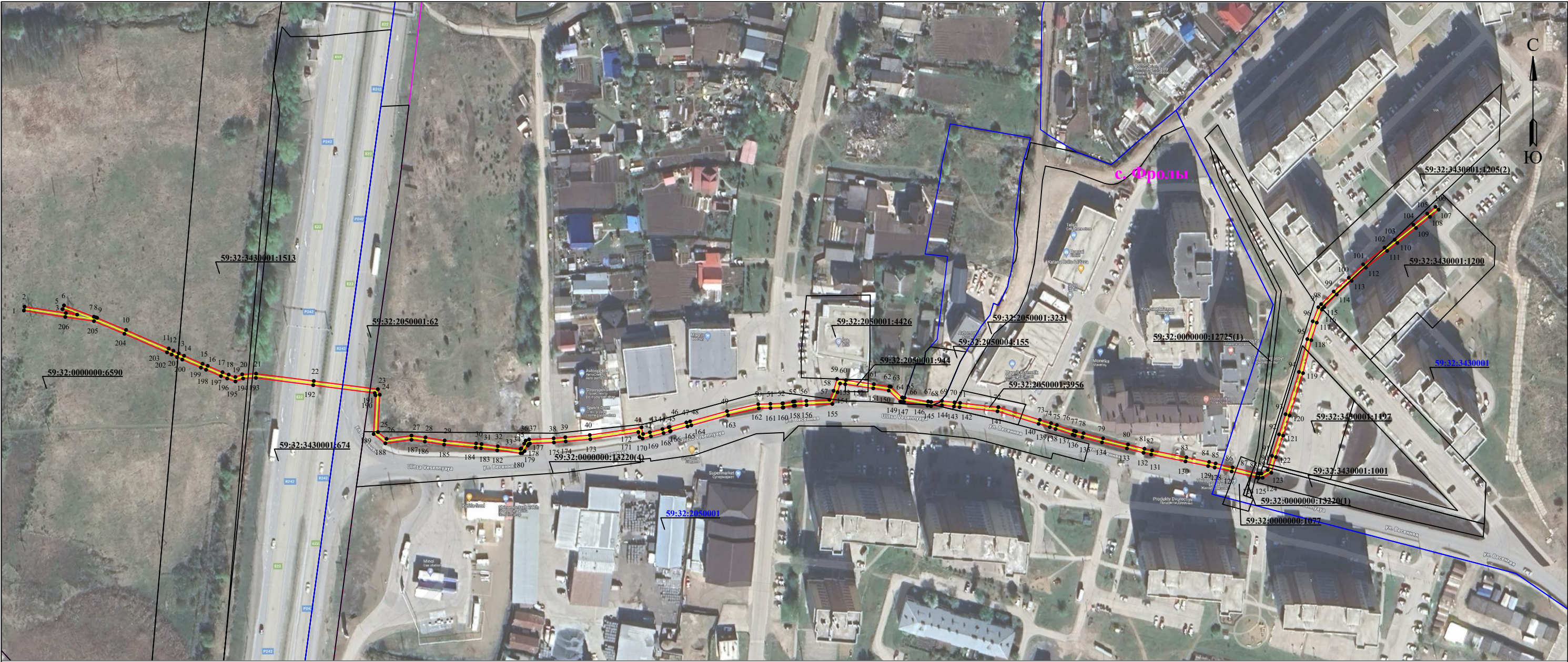


Схема расположения границ публичного сервитута
для эксплуатации объекта электросетевого хозяйства

КЛ-10кВ ПС Бахаревка - БКТП-6744 1С, КЛ-10кВ ПС Бахаревка - БКТП-6744 2С

(наименование объекта)

План границ объекта



Используемые условные знаки и обозначения:

Масштаб 1:2000

- | | | | |
|---------------|---|----------|---|
| ● 1 | - обозначение характерной точки границы устанавливаемого публичного сервитута | — | - граница устанавливаемого публичного сервитута |
| — | - границы земельных участков, попадающих в зону публичного сервитута | г. Пермь | - наименование населенного пункта |
| — | - граница кадастрового квартала | — | - ось линии, контур объекта |
| 59:01:4413664 | - номер кадастрового квартала | | |